

УТВЕРЖДАЮ
Директор ГБУ «КЦСОН
Ардонского района»
И.Р. Кесаев



«01» апреля 2019г.

ПАСПОРТ ДОСТУПНОСТИ
объекта социальной инфраструктуры (ОСИ)
№ 367

1. Общие сведения об объекте

- 1.1. Наименование (вид) объекта Муниципальное бюджетное дошкольное образовательное учреждение детский сад общеразвивающего вида №3 г. Ардон
- 1.2. Адрес объекта PCO-Алания, Ардонский район, г. Ардон, пл. Т. Гайтова, 12
- 1.3. Сведения о размещении объекта:
- отдельно стоящее здание 2 этажей 558,3 кв.м кв.м
- наличие прилегающего земельного участка (да, нет); кв.м
- 1.4. Год постройки здания 1962г., последнего капитального ремонта 2010г.
- 1.5. Дата предстоящих плановых ремонтных работ: текущего-планируется капитального не планируется

сведения об организации, расположенной на объекте

- 1.6. Название организации (учреждения), (полное юридическое наименование – согласно Уставу, краткое наименование): Муниципальное бюджетное дошкольное образовательное учреждение детский сад общеразвивающего вида №3 г. Ардон
Краткое наименование - МБДОУ № 3 г. Ардон
Юридический адрес организации (учреждения) PCO-Алания, Ардонский район, г. Ардон, пл. Т. Гайтова, 12 д. 9, 8(857)323-05-17, ragieva-zarina@mail.ru
- 1.8. Основание для пользования объектом (оперативное управление, аренда, собственность)
- 1.9. Форма собственности (государственная, негосударственная) государственная
- 1.10. Территориальная принадлежность (федеральная, региональная, муниципальная)
- 1.11. Вышестоящая организация (наименование) Управление образования администрации местного самоуправления муниципального образования Ардонский район Республики Северная Осетия-Алания
- 1.12. Адрес вышестоящей организации, другие координаты (полный почтовый адрес, телефон, e-mail): 363330, республика Северная Осетия - Алания, Ардонский район, город Ардон, улица Ленина, дом 57а

2. Характеристика деятельности организации на объекте
(по обслуживанию населения)

- 2.1 Сфера деятельности (здравоохранение, образование, социальная защита, физическая культура и спорт, культура, связь и информация, транспорт, жилой фонд, потребительский рынок и сфера услуг, другое)
- 2.2 Виды оказываемых услуг реализация общеобразовательной программы, обучение и воспитание детей дошкольного возраста

2.3 Форма оказания услуг: (на объекте, с длительным пребыванием, в т.ч. проживанием, на дому, дистанционно)

2.4 Категории обслуживаемого населения по возрасту: (дети, взрослые трудоспособного возраста, пожилые; все возрастные категории) дети от 2 до 7 лет

2.5 Категории обслуживаемых инвалидов: инвалиды, передвигающиеся на коляске, инвалиды с нарушениями опорно-двигательного аппарата; нарушениями зрения, нарушениями слуха, дети с нарушениями умственного развития; частично

2.6 Плановая мощность: посещаемость (количество обслуживаемых в день), вместимость, пропускная способность 100 чел

2.7 Участие в исполнении ИПР инвалида, ребенка-инвалида (да, нет)

3. Состояние доступности объекта

3.1 Путь следования к объекту пассажирским транспортом

(описать маршрут движения с использованием пассажирского транспорта)

наличие адаптированного пассажирского транспорта к объекту нет

3.2 Путь к объекту от ближайшей остановки пассажирского транспорта:

3.2.1 расстояние до объекта от остановки транспорта 300 м

3.2.2 время движения (пешком) 5 мин.

3.2.3 наличие выделенного от проезжей части пешеходного пути (да, нет),

3.2.4 Перекрестки: нерегулируемые; регулируемые, со звуковой сигнализацией, таймером; нет

3.2.5 Информация на пути следования к объекту: акустическая, тактильная, визуальная; нет

3.2.6 Перепады высоты на пути: есть, нет

Их обустройство для инвалидов на коляске: да, нет

3.3 Организация доступности объекта для инвалидов – форма обслуживания*

№ п/п	Категория инвалидов (вид нарушения)	Вариант организации доступности объекта (формы обслуживания)*
1.	Все категории инвалидов и МГН	«ВНД»
	<i>в том числе инвалиды:</i>	
2	передвигающиеся на креслах-колясках	«ВНД»
3	с нарушениями опорно-двигательного аппарата	«ВНД»
4	с нарушениями зрения	«ВНД»
5	с нарушениями слуха	«ДУ»
6	с нарушениями умственного развития	«ДУ»

* - указывается один из вариантов: «А», «Б», «ДУ», «ВНД»

3.4 Состояние доступности основных структурно-функциональных зон

№ п/п	Основные структурно-функциональные зоны	Состояние доступности, в том числе для основных категорий инвалидов**
1	Территория, прилегающая к зданию (участок)	ДЧ-И (О, К, Г, У) - доступно частично избирательно ВНД (С) – временно недоступно
2	Вход (входы) в здание	ДЧ-И (О, Г, У) - доступно частично избирательно ВНД (К,С) – временно недоступно
3	Путь (пути) движения внутри здания (в т.ч. пути эвакуации)	ДЧ-И (О, Г, У) - доступно частично избирательно ВНД (К,С) – временно недоступно

4	Зона целевого назначения здания (целевого посещения объекта)	ДЧ-И (О, У) - доступно частично избирательно ВНД (К,С,Г) – временно недоступно
5	Санитарно-гигиенические помещения	ДЧ-И (Г, У) - доступно частично избирательно ВНД (К,С,О) – временно недоступно
6	Система информации и связи (на всех зонах)	ВНД (С К, О, Г, У) – временно недоступно
7	Пути движения к объекту (от остановки транспорта)	ДУ – Доступно условно

** Указывается: ДП-В - доступно полностью всем; ДП-И (К, О, С, Г, У) – доступно полностью избирательно (указать категории инвалидов); ДЧ-В - доступно частично всем; ДЧ-И (К, О, С, Г, У) – доступно частично избирательно (указать категории инвалидов); ДУ - доступно условно, ВНД – временно недоступно

3.5. Итоговое заключение о состоянии доступности ОСИ

- территория, прилегающая к зданию доступна для всех категорий инвалидов, осложнена для инвалидов с поражением зрения, в связи с отсутствием специальных обозначений (тактильные наземные указатели);
- вход в здание возможен для всех, кроме инвалидов с патологией опорно-двигательного аппарата и инвалидов-колясочников, так как этому препятствует отсутствие пандусов, звонка вызова и поручней;
- пути движения по зданию частично доступны, включая пути эвакуации, только для инвалидов с поражением слуха, с умственными нарушениями; недоступны для инвалидов-колясочников (ширина дверных проемов и отсутствие пандусов, делает это невозможным), с нарушениями опорно-двигательного аппарата и с поражением зрения (отсутствие поручней, отсутствие текстильных указателей);
- зоны целевого назначения, в данном случае это групповые помещения спортивно-музыкальный зал, находится на 2-ом этаже и полностью недоступен для инвалидов-колясочников, частично доступно: для инвалидов с опорно-двигательным аппаратом, с нарушениями слуха, зрения и умственными нарушениями;
- санитарно-гигиенические помещения частично доступны для инвалидов с поражением слуха, с умственными нарушениями, кроме инвалидов-колясочников (нет специально оборудованного помещения) и с опорно-двигательным аппаратом (нет поручней);
- система информации и связи отсутствует для всех категорий инвалидов, кроме телефонной связи между объектами целевого назначения;
- пути движения к объекту доступно условно для всех категорий инвалидов.

4. Управленческое решение

4.1. Рекомендации по адаптации основных структурных элементов объекта

№№ п/п	Основные структурно-функциональные зоны объекта	Рекомендации по адаптации объекта (вид работы)*
1	Территория, прилегающая к зданию (участок)	ТР – текущий ремонт, индивидуальное решение с ТСП
2	Вход (входы) в здание	ТР – текущий ремонт, индивидуальное решение с ТСП
3	Путь (пути) движения внутри здания (в т.ч. пути эвакуации)	ТР – текущий ремонт, индивидуальное решение с ТСП
4	Зона целевого назначения здания (целевого посещения объекта)	ТР – текущий ремонт, индивидуальное решение с ТСП
5	Санитарно-гигиенические помещения	ТР – текущий ремонт, индивидуальное решение с ТСП
6	Система информации на объекте (на всех	ТР – текущий ремонт,

	зонах)	индивидуальное решение с ТСП
7	Пути движения к объекту (от остановки транспорта)	ТР – текущий ремонт Индивидуальное решение с ТСП
8	Все зоны и участки	ТР – текущий ремонт, индивидуальное решение с ТСП

*- указывается один из вариантов (видов работ): не нуждается; ремонт (текущий, капитальный); индивидуальное решение с ТСП; технические решения невозможны – организация альтернативной формы обслуживания

4.2. Период проведения работ до особых указаний, при наличии финансирования.
(указывается наименование документа: программы, плана)

4.3 Ожидаемый результат (по состоянию доступности) после выполнения работ по адаптации **ДЧ-В – доступно частично всем**
Оценка результата исполнения программы, плана (по состоянию доступности)

4.4. Для принятия решения требуется, не требуется (нужное подчеркнуть):
Согласование _____

Имеется заключение уполномоченной организации о состоянии доступности объекта (наименование документа и выдавшей его организации, дата), прилагается _____

4.5. Информация размещена (обновлена) на Карте доступности субъекта Российской Федерации дата _____
(наименование сайта, портала)

5. Особые отметки

Паспорт сформирован на основании:

1. Анкеты (информации об объекте) от «01» апреля 2019 г.,
2. Акта обследования объекта: № от «01» апреля 2019г.
3. Решения Комиссии _____ от «___» _____ 20___ г.



АНКЕТА
(информация об объекте социальной инфраструктуры)
К ПАСПОРТУ ДОСТУПНОСТИ ОСИ
№ 367

1. Общие сведения об объекте

- 1.1. Наименование (вид) объекта Муниципальное бюджетное дошкольное образовательное учреждение детский сад общеразвивающего вида №3 г. Ардон
- 1.2. Адрес объекта РСО-Алания, Ардонский район, г. Ардон, пл. Т. Гайтова, 12
- 1.3. Сведения о размещении объекта:
- отдельно стоящее здание 2 этажей, 558,3 кв.м
- наличие прилегающего земельного участка (да, нет); _____ кв.м
- 1.4. Год постройки здания 1962г., последнего капитального ремонта 2010г
- 1.5. Дата предстоящих плановых ремонтных работ: текущего -планируется капитального не планируется

сведения об организации, расположенной на объекте

- 1.6. Название организации (учреждения), (полное юридическое наименование – согласно Уставу, краткое наименование) Муниципальное бюджетное дошкольное образовательное учреждение детский сад общеразвивающего вида №3 г. Ардон
- 1.7. Юридический адрес организации (учреждения) телефон, e-mail: РСО-Алания, Ардонский район, г. Ардон, пл. Т. Гайтова, 12 д.9, 8(857)323-05-17, pagieva-zarina@mail.ru
- 1.8. Основание для пользования объектом (оперативное управление, аренда, собственность)
- 1.9. Форма собственности (государственная, негосударственная)
- 1.10. Территориальная принадлежность (федеральная, региональная, муниципальная)
- 1.11. Вышестоящая организация (наименование) Управление образования администрации местного самоуправления муниципального образования Ардонский район Республики Северная Осетия-Алания
- 1.12. Адрес вышестоящей организации, другие координаты Адрес вышестоящей организации, другие координаты (полный почтовый адрес, телефон, e-mail): 363330, республика Северная Осетия - Алания, Ардонский район, город Ардон, улица Ленина, дом 57а

2. Характеристика деятельности организации на объекте

- 2.1 Сфера деятельности (здравоохранение, образование, социальная защита, физическая культура и спорт, культура, связь и информация, транспорт, жилой фонд, потребительский рынок и сфера услуг, другое)
- 2.2 Виды оказываемых услуг реализация общеобразовательной программы, обучение и воспитание детей дошкольного возраста

2.3 Форма оказания услуг: (на объекте, с длительным пребыванием, в т.ч. проживанием на дому, дистанционно)

2.4 Категории обслуживаемого населения по возрасту: (дети, взрослые трудоспособного возраста, пожилые; все возрастные категории) дети от 2 до 7 лет

2.5 Категории обслуживаемых инвалидов: инвалиды, передвигающиеся на коляске, инвалиды с нарушениями опорно-двигательного аппарата; нарушениями зрения, нарушениями слуха, дети с нарушениями умственного развития

2.6 Плановая мощность: посещаемость (количество обслуживаемых в день), вместимость, пропускная способность 100 чел

2.7 Участие в исполнении ИПР инвалида, ребенка-инвалида (да, нет)

3. Состояние доступности объекта для инвалидов и других маломобильных групп населения (МГН)

3.1 Путь следования к объекту пассажирским транспортом

(описать маршрут движения с использованием пассажирского транспорта)

наличие адаптированного пассажирского транспорта к объекту нет

3.2 Путь к объекту от ближайшей остановки пассажирского транспорта:

3.2.1 расстояние до объекта от остановки транспорта 300 м

3.2.2 время движения (пешком) 5 мин.

3.2.3 наличие выделенного от проезжей части пешеходного пути (да, нет),

3.2.4 Перекрестки: нерегулируемые; регулируемые, со звуковой сигнализацией, таймером; нет

3.2.5 Информация на пути следования к объекту: акустическая, тактильная, визуальная; нет

3.2.6 Перепады высоты на пути: есть, нет

Их обустройство для инвалидов на коляске: да, нет

3.3 Вариант организации доступности ОСИ (формы обслуживания)* с учетом СП 35-101-2001

№ п/п	Категория инвалидов (вид нарушения)	Вариант организации доступности объекта (формы обслуживания)*
1.	Все категории инвалидов и МГН <i>в том числе инвалиды:</i>	«ВНД»
2	передвигающиеся на креслах-колясках	«ВНД»
3	с нарушениями опорно-двигательного аппарата	«ВНД»
4	с нарушениями зрения	«ВНД»
5	с нарушениями слуха	«ДУ»
6	с нарушениями умственного развития	«ДУ»

* - указывается один из вариантов: «А», «Б», «ДУ», «ВНД»

3.4 Состояние доступности основных структурно-функциональных зон

№ п/п	Основные структурно-функциональные зоны	Состояние доступности, в том числе для основных категорий инвалидов**
1	Территория, прилегающая к зданию (участок)	ДЧ-И (О, К, Г, У) - доступно частично избирательно ВНД (С) – временно недоступно
2	Вход (входы) в здание	ДЧ-И (О, Г, У) - доступно частично избирательно ВНД (К,С) – временно недоступно
3	Путь (пути) движения внутри здания (в т.ч. пути эвакуации)	ДЧ-И (О, Г, У) - доступно частично избирательно ВНД (К,С) – временно недоступно

4	Зона целевого назначения здания (целевого посещения объекта)	ДЧ-И (О, У) - доступно частично избирательно ВНД (К,С,Г) – временно недоступно
5	Санитарно-гигиенические помещения	ДЧ-И (Г, У) - доступно частично избирательно ВНД (К,С,О) – временно недоступно
6	Система информации и связи (на всех зонах)	ВНД (С К, О, Г, У) – временно недоступно
7	Пути движения к объекту (от остановки транспорта)	ДУ – Доступно условно

**** Указывается: ДП-В - доступно полностью всем; ДП-И (К, О, С, Г, У) – доступно полностью избирательно (указать категории инвалидов); ДЧ-В - доступно частично всем; ДЧ-И (К, О, С, Г, У) – доступно частично избирательно (указать категории инвалидов); ДУ - доступно условно, ВНД – временно недоступно**

Размещение информации на Карте доступности субъекта Российской Федерации согласовано

(подпись, Ф.И.О., должность; координаты для связи уполномоченного представителя объекта)

Приложение А.4

УТВЕРЖДАЮ
Директор ГБУ «КЦСОН
Ардонского района»
И.Р. Кесаев

«01» апреля 2019г.

**АКТ ОБСЛЕДОВАНИЯ
объекта социальной инфраструктуры
К ПАСПОРТУ ДОСТУПНОСТИ ОСИ
№ 367**

**РСО – Алания
Ардонский район
Г. Ардон**

Наименование территориального
образования субъекта Российской
Федерации

«01» апреля 2019 г.

1. Общие сведения об объекте

1.1. Наименование (вид) объекта Муниципальное бюджетное дошкольное образовательное учреждение детский сад общеразвивающего вида №3 г. Ардон 1.2. Адрес объекта РСО-Алания, Ардонский район, г. Ардон, пл. Т. Гайтова, 12

1.3. Сведения о размещении объекта:

- отдельно стоящее здание 2 этажей, 558,3 кв.м

- наличие прилегающего земельного участка (да, нет); кв.м

1.4. Год постройки здания 1962г., последнего капитального ремонта 2010г.

1.5. Дата предстоящих плановых ремонтных работ: текущего-планируется
капитального не планируется

сведения об организации, расположенной на объекте

1.6. Название организации (учреждения), (полное юридическое наименование – согласно Уставу, краткое наименование) Муниципальное бюджетное дошкольное образовательное учреждение детский сад общеразвивающего вида №3 г. Ардон

1.7 Юридический адрес организации (учреждения) телефон, e-mail: РСО-Алания Ардонский район, г. Ардон, пл. Т. Гайтова, 12 д.9, 8(857)323-05-17, ragieva-zarina@mail.ru

**2. Характеристика деятельности организации на объекте
(по обслуживанию населения)**

2.1 Сфера деятельности (здравоохранение, образование, социальная защита, физическая культура и спорт, культура, связь и информация, транспорт, жилой фонд, потребительский рынок и сфера услуг, другое)

2.2 Виды оказываемых услуг реализация общеобразовательной программы, обучение и воспитание детей дошкольного возраста

2.3 Форма оказания услуг: (на объекте, с длительным пребыванием, в т.ч. проживанием, на дому, дистанционно)

2.4 Категории обслуживаемого населения по возрасту: (дети, взрослые трудоспособного возраста, пожилые; все возрастные категории) дети от 2 до 7 лет

2.5 Категории обслуживаемых инвалидов: *инвалиды, передвигающиеся на коляске, инвалиды с нарушениями опорно-двигательного аппарата; нарушениями зрения, нарушениями слуха, дети с нарушениями умственного развития; частично*

2.6 Плановая мощность: посещаемость (количество обслуживаемых в день), вместимость, пропускная способность 100 чел

2.7 Участие в исполнении ИПР инвалида, ребенка-инвалида (да, нет)

3. Состояние доступности объекта

3.1. Путь следования к объекту пассажирским транспортом

(описать маршрут движения с использованием пассажирского транспорта) наличие адаптированного пассажирского транспорта к объекту нет

3.2. Путь к объекту от ближайшей остановки пассажирского транспорта:

3.2.1 расстояние до объекта от остановки транспорта 300 м

3.2.2 время движения (пешком) 5 мин

3.2.3 наличие выделенного от проезжей части пешеходного пути (да, нет),

3.2.4 Перекрестки: *нерегулируемые; регулируемые, со звуковой сигнализацией, таймером; нет*

3.2.5 Информация на пути следования к объекту: *акустическая, тактильная, визуальная; нет*

3.2.6 Перепады высоты на пути: *есть, нет*

Их обустройство для инвалидов на коляске: *да, нет*

3.3. Организация доступности объекта для инвалидов – форма обслуживания

№ п/п	Категория инвалидов (вид нарушения)	Вариант организации доступности объекта (формы обслуживания)*
1.	Все категории инвалидов и МГН	«ВНД»
	<i>в том числе инвалиды:</i>	
2	передвигающиеся на креслах-колясках	«ВНД»
3	с нарушениями опорно-двигательного аппарата	«ВНД»
4	с нарушениями зрения	«ВНД»
5	с нарушениями слуха	«ДУ»
6	с нарушениями умственного развития	«ДУ»

* - указывается один из вариантов: «А», «Б», «ДУ», «ВНД»

3.4 Состояние доступности основных структурно-функциональных зон

№ п/п	Основные структурно-функциональные зоны	Состояние доступности, в том числе для основных категорий инвалидов**
1	Территория, прилегающая к зданию (участок)	ДЧ-И (О, К, Г, У) - доступно частично избирательно ВНД (С) – временно недоступно
2	Вход (входы) в здание	ДЧ-И (О, Г, У) - доступно частично избирательно ВНД (К,С) – временно недоступно
3	Путь (пути) движения внутри здания (в т.ч. пути эвакуации)	ДЧ-И (О, Г, У) - доступно частично избирательно ВНД (К,С) – временно недоступно
4	Зона целевого назначения здания (целевого посещения объекта)	ДЧ-И (О, У) - доступно частично избирательно ВНД (К,С,Г) – временно недоступно
5	Санитарно-гигиенические помещения	ДЧ-И (Г, У) - доступно частично

		избирательно ВНД (К,С,О) – временно недоступно
6	Система информации и связи (на всех зонах)	ВНД (С К, О, Г, У) – временно недоступно
7	Пути движения к объекту (от остановки транспорта)	ДУ – Доступно условно

** Указывается: ДП-В - доступно полностью всем; ДП-И (К, О, С, Г, У) – доступно полностью избирательно (указать категории инвалидов); ДЧ-В - доступно частично всем; ДЧ-И (К, О, С, Г, У) – доступно частично избирательно (указать категории инвалидов); ДУ - доступно условно, ВНД – временно недоступно

3.5. ИТОГОВОЕ ЗАКЛЮЧЕНИЕ о состоянии доступности ОСИ: ВНД (К,С,О) – временно недоступно, ДЧ-И (Г, У) – доступно частично избирательно

4. Управленческое решение (проект)

4.1. Рекомендации по адаптации основных структурных элементов объекта:

№ п/п	Основные структурно-функциональные зоны объекта	Рекомендации по адаптации объекта (вид работы)*
1	Территория, прилегающая к зданию (участок)	ТР – текущий ремонт, Индивидуальное решение с ТСР
2	Вход (входы) в здание	ТР – текущий ремонт, Индивидуальное решение с ТСР
3	Путь (пути) движения внутри здания (в т.ч. пути эвакуации)	ТР – текущий ремонт, Индивидуальное решение с ТСР
4	Зона целевого назначения здания (целевого посещения объекта)	ТР – текущий ремонт, индивидуальное решение с ТСР
5	Санитарно-гигиенические помещения	ТР – текущий ремонт, Индивидуальное решение с ТСР
6	Система информации на объекте (на всех зонах)	ТР – текущий ремонт, Индивидуальное решение с ТСР
7	Пути движения к объекту (от остановки транспорта)	ТР – текущий ремонт, Индивидуальное решение с ТСР
8.	Все зоны и участки	ТР – текущий ремонт, Индивидуальное решение с ТСР

*- указывается один из вариантов (видов работ): не нуждается; ремонт (текущий, капитальный); индивидуальное решение с ТСР; технические решения невозможны – организация альтернативной формы обслуживания

4.2. Период проведения работ **до особых указаний, при наличии финансирования.**
(указывается наименование документа: программы, плана)

4.3 Ожидаемый результат (по состоянию доступности) после выполнения работ по адаптации **ДЧ-В – доступно частично всем**
Оценка результата исполнения программы, плана (по состоянию доступности)

4.4. Для принятия решения требуется, не требуется (*нужное подчеркнуть*):

4.4.1. согласование на Комиссии _____

(наименование Комиссии по координации деятельности в сфере обеспечения доступной среды жизнедеятельности для инвалидов и других МГН)

4.4.2. согласование работ с надзорными органами (*в сфере проектирования и строительства, архитектуры, охраны памятников, другое - указать*)

4.4.3. техническая экспертиза; разработка проектно-сметной документации;

4.4.4. согласование с вышестоящей организацией (собственником объекта);

4.4.5. согласование с общественными организациями инвалидов Северо-Осетинской республиканской организацией ВОИ;

4.4.6. другое _____.

Имеется заключение уполномоченной организации о состоянии доступности объекта (наименование документа и выдавшей его организации, дата), прилагается _____

4.7. Информация может быть размещена (обновлена) на Карте доступности субъекта Российской Федерации _____

(наименование сайта, портала)

5. Особые отметки

ПРИЛОЖЕНИЯ:

Результаты обследования:

1. Территории, прилегающей к объекту-прилож №1
 2. Входа (входов) в здание -прилож №2
 3. Путей движения в здании -прилож №3
 4. Зоны целевого назначения объекта -прилож №4.
 5. Санитарно-гигиенических помещений -прилож №5
 6. Системы информации (и связи) на объекте-прилож №6
- Результаты фотофиксации на объекте _____ на _____ д.
Планы поэтажные, паспорт БТИ _____ на _____ д.

Другое (в том числе дополнительная информация о путях движения к объекту) отсутствуют указательные знаки на путях движения к объекту как визуальные так и тактильные.

Руководитель рабочей группы:

Врио начальника Управления образования

Р.Г. Хестанова

Члены рабочей группы:

Зам. директора ГБУ
«КЦСОН Ардонского района»

А.Т. Варфентьева

Специалист по доступной среде
ГБУ «КЦСОН Ардонского района»

Г.М. Гуцунаев

В том числе:

представители общественных организаций инвалидов:

Председатель СОРО ВОИ

Р.Т. Бетрова

представители организации, расположенной на объекте

Заведующая МБДОУ № 3 г. Ардон

З.Б. Пагиева

Управленческое решение согласовано « ____ » _____ 20__ г. (протокол № ____)

Комиссией (название) _____

I Результаты обследования:

1. Территории, прилегающей к зданию (участка)

Муниципальное бюджетное дошкольное образовательное учреждение детский сад
общеразвивающего вида №3 г. Ардон

РСО-Алания ,Ардонский район ,г. Ардон ,пл.Т.Гайтова.12 д.9

Наименование объекта, адрес

№ п/п	Наименование функционально-планировочного элемента	Наличие элемента			Выявленные нарушения и замечания		Работы по адаптации объектов	
		есть/ нет	№ на плане	№ фото	Содержание	Значимо для инвалида (категории)	Содержание	Виды работ
1.1	Вход (входы) на территорию	Есть		4	Нет звонка	Всех	Установить звонок при входе	ТР
1.2	Путь (пути) движения на территории	Есть		5	Нет указателей путей движения. Нарушено целостность асфальта.	Всех	Установить указатели на путях движения; Покрывать асфальтом поверхности пешеходных путей поверх старого покрытия с тактильными средствами на покрытии пешеходных путей.	ТР
1.3	Лестница (наружная)	Нет			—	—	—	—
1.4	Пандус (наружный)	Нет			—	—	—	—
1.5	Автостоянка и парковка	Нет			—	—	—	—
	ОБЩИЕ требования к зоне	Не соответствует						

II Заключение по зоне:

Наименование структурно-функциональной зоны	Состояние доступности* (к пункту 3.4 Акта обследования ОСИ)	Приложение		Рекомендации по адаптации (вид работы)** к пункту 4.1 Акта обследования ОСИ
		№ на плане	№ фото	
Территория прилегающая к зданию	ДЧ-И (К,О,Г,У) ВНД (С)		2,3,4,5	ТР

* указывается: ДП-В - доступно полностью всем; ДП-И (К, О, С, Г, У) – доступно полностью избирательно (указать категории инвалидов); ДЧ-В - доступно частично всем; ДЧ-И (К, О, С, Г, У) – доступно частично избирательно (указать категории инвалидов); ДУ - доступно условно, ВНД - недоступно

**указывается один из вариантов: не нуждается; ремонт (текущий, капитальный); индивидуальное решение с ТСР; технические решения невозможны – организация альтернативной формы обслуживания

Комментарий к заключению: Установив звонок вызова при входе на территорию Детского сада, покрыть поверхность пешеходных путей асфальтом поверх старого с тактильными средствами на покрытии пешеходных путей. Выполнив адаптационные мероприятия, доступность зоны намного улучшится.

Приложение 2
к Акту обследования ОСИ к паспорту
доступности ОСИ
№ 367

от «01» апреля 2019 г.

I Результаты обследования:

2. Входа (входов) в здание

Муниципальное бюджетное дошкольное образовательное учреждение детский сад
общеразвивающего вида №3 г.Ардон

РСО-Алания, Ардонский район, г.Ардон, пл.Т.Гайтова, 12 д.9

Наименование объекта, адрес

№ п/п	Наименование функционально-планировочного элемента	Наличие элемента			Выявленные нарушения и замечания		Работы по адаптации объектов	
		есть/ нет	№ на плане	№ фото	Содержание	Значимо для инвалида (категория)	Содержание	Виды работ
2.1	Лестница (наружная)	Нет			—	—	—	—
2.2	Пандус (наружный)	Нет			—	—	—	—
2.3	Входная площадка (перед дверью)	Есть		6	Нет тактильных наземных указателей	С	Установить тактильные наземные указатели	ТР
2.4	Дверь (входная)	Есть		7	Нет звонка вызова, нет автоматической задержки двери продолжительностью не менее 5 сек. Нет яркой контрастной маркировки. Нет средств визуальной информации.	К,С	Установить звонок вызова, обеспечить задержку автоматического закрывания продолжительностью не менее 5 сек. Установить яркую маркировку. Установить средства визуальной информации.	ТР
2.5	Тамбур	Нет			—	—	—	—
	ОБЩИЕ требования к зоне	Не соответствует						

II Заключение по зоне:

Наименование структурно-функциональной зоны	Состояние доступности* (к пункту 3.4 Акта обследования ОСИ)	Приложение		Рекомендации по адаптации (вид работы)** к пункту 4.1 Акта обследования ОСИ
		№ на плане	№ фото	
Вход в здание	ДЧ-И (О,Г,У) ВНД (К,С)		6,7	ТР

* указывается: ДП-В - доступно полностью всем; ДП-И (К, О, С, Г, У) – доступно полностью избирательно (указать категории инвалидов); ДЧ-В - доступно частично всем; ДЧ-И (К, О, С, Г, У) – доступно частично избирательно (указать категории инвалидов); ДУ - доступно условно, ВНД - недоступно

**указывается один из вариантов: не нуждается; ремонт (текущий, капитальный); индивидуальное решение с ТСР; технические решения невозможны – организация альтернативной формы обслуживания.

Комментарий к заключению: Установить тактильные наземные указатели. Установить звонок вызова, обеспечить задержку автоматического закрывания продолжительностью не менее 5 сек. Установить яркую маркировку, средства визуальной информации.

Приложение 3
к Акту обследования ОСИ к паспорту
доступности ОСИ
№ 367
от «01» апреля 2019 г.

I Результаты обследования:

3. Пути (путей) движения внутри здания (в т.ч. путей эвакуации)
Муниципальное бюджетное дошкольное образовательное учреждение детский сад
общеразвивающего вида №3 г. Ардон
РСО-Алания, Ардонский район, г. Ардон, пл. Т. Гайтова, 12 д. 9
Наименование объекта, адрес

№ п/п	Наименование функционального-планировочного элемента	Наличие элемента			Выявленные нарушения и замечания		Работы по адаптации объектов	
		есть/нет	№ на плане	№ фото	Содержание	Значимо для инвалида (категория)	Содержание	Виды работ
3.1	Коридор (вестибюль, зона ожидания, галерея, балкон)	Есть		8	Нет указателей движения.	Всех	Установка указателей движения	—
3.2	Лестница (внутри здания)	Есть		8	Нет поручней, пандуса, отсутствует система акустического и тактильного информирования	Всех	Сделать поручни, пандус, установка системы акустического и тактильного информирования	ТР
3.3	Пандус (внутри здания)	Нет			—	—	—	
3.4	Лифт пассажирский (или подъемник)	Нет			—	—	—	
3.5	Дверь	Есть		8	Не по стандарту, нет автоматической задержки двери продолжительностью не менее 5 сек. Нет информирующих обозначений помещений.	(К)	Расширить дверные проемы с автоматической задержки двери продолжительностью не менее 5 сек. Установить информационные обозначения помещений.	ТР
3.6	Пути эвакуации (в т.ч. зоны)	Есть		9	Отсутствуют сенсорные датчики система тактильного	Всех	Установка датчиков системы тактильного информирования.	—

безопасности)				информирования.		
ОБЩИЕ требования к зоне	Не соответствует					

II Заключение по зоне:

Наименование структурно-функциональной зоны	Состояние доступности* (к пункту 3.4 Акта обследования ОСИ)	Приложение		Рекомендации по адаптации (вид работы)** к пункту 4.1 Акта обследования ОСИ
		№ на плане	№ фото	
Пути движения внутри здания	ДЧ-И (Г,У,О) ВНД (К,С)		8,9	ТР

* указывается: ДП-В - доступно полностью всем; ДП-И (К, О, С, Г, У) - доступно полностью избирательно (указать категории инвалидов); ДЧ-В - доступно частично всем; ДЧ-И (К, О, С, Г, У) - доступно частично избирательно (указать категории инвалидов); ДУ - доступно условно, ВНД - недоступно

** указывается один из вариантов: не нуждается; ремонт (текущий, капитальный); индивидуальное решение с ТСП; технические решения невозможны - организация альтернативной формы обслуживания

Комментарий к заключению: Сделать поручни, сделать пандус, установить указатели движения, расширить дверные проемы с автоматической задержки двери продолжительностью не менее 5 сек. Установить информационные обозначения помещений, доступ по зданию станет доступно частично всем.

Приложение 4 (Г)
к Акту обследования ОСИ к паспорту
доступности ОСИ
№ 367
от « 01 » апреля 2019 г.

I Результаты обследования:

4. Зоны целевого назначения здания (целевого посещения объекта)

Вариант I – зона обслуживания инвалидов

**Муниципальное бюджетное дошкольное образовательное учреждение детский сад
общеразвивающего вида №3 г.Ардон**

РСО-Алания ,Ардонский район ,г.Ардон ,пл.Т.Гайтова.12 д.9

Наименование объекта, адрес

№ п/п	Наименование функционально-планировочного элемента	Наличие элемента			Выявленные нарушения и замечания		Работы по адаптации объектов	
		есть/ нет	№ на плане	№ фото	Содержание	Значимо для инвалида (категория)	Содержание	Виды работ
4.1	Кабинетная форма обслуживания	Есть			Не выделены контрастным цветом дверные проемы, отсутствие тактильных табличек, двери не соответствуют норме.	С,К,Г	Выделение контрастным цветом дверные проемы, нанесение тактильных табличек, расширить дверные поемы.	ТР
4.2	Зальная форма обслуживания	Нет			—	—	—	—
4.3	Прилавочная форма обслуживания	Нет			—	—	—	—
4.4	Форма обслуживания с перемещением по маршруту	Нет			—	—	—	—
4.5	Кабина индивидуального обслуживания	Нет			—	—	—	—
	ОБЩИЕ требования к зоне	Не соответствует						

II Заключение по зоне:

Наименование структурно-функциональной зоны	Состояние доступности* (к пункту 3.4 Акта обследования ОСИ)	Приложение		Рекомендации по адаптации (вид работы)** к пункту 4.1 Акта обследования ОСИ
		№ на плане	№ фото	
Зона целевого назначения	ДЧ-И (О,У) ВНД (К,С,Г)			Текущий ремонт

* указывается: ДП-В - доступно полностью всем; ДП-И (К, О, С, Г, У) – доступно полностью избирательно (указать категории инвалидов); ДЧ-В - доступно частично всем; ДЧ-И (К, О, С, Г, У) – доступно частично избирательно (указать категории инвалидов); ДУ - доступно условно, ВНД - недоступно

**указывается один из вариантов: не нуждается; ремонт (текущий, капитальный); индивидуальное решение с ТСР; технические решения невозможны – организация альтернативной формы обслуживания

Комментарий к заключению: Необходимо выделить контрастным цветом дверные проемы и расширить их, нанести тактильные средства, установить в местах проведения массовых мероприятий индукционные петли и звукоусиливающую аппаратуру.

I Результаты обследования:

**4. Зоны целевого назначения здания (целевого посещения объекта)
Вариант II – места приложения труда**

Наименование функционально-планировочного элемента	Наличие элемента			Выявленные нарушения и замечания		Работы по адаптации объектов	
	есть/нет	№ на плане	№ фото	Содержание	Значимо для инвалидов (категория)	Содержание	Виды работ
Место приложения труда				—	—	—	—

II Заключение по зоне:

Наименование структурно-функциональной зоны	Состояние доступности* (к пункту 3.4 Акта обследования ОСИ)	Приложение		Рекомендации по адаптации (вид работ)** к пункту 4.1 Акта обследования ОСИ
		№ на плане	№ фото	
	—	—		—

* указывается: ДП-В - доступно полностью всем; ДП-И (К, О, С, Г, У) – доступно полностью избирательно (указать категории инвалидов); ДЧ-В - доступно частично всем; ДЧ-И (К, О, С, Г, У) – доступно частично избирательно (указать категории инвалидов); ДУ - доступно условно, ВНД - недоступно

**указывается один из вариантов: не нуждается; ремонт (текущий, капитальный); индивидуальное решение с ТСР; технические решения невозможны – организация альтернативной формы обслуживания

Комментарий к заключению:

I Результаты обследования:

**4. Зоны целевого назначения здания (целевого посещения объекта)
Вариант III – жилые помещения**

Наименование функционально-планировочного элемента	Наличие элемента			Выявленные нарушения и замечания		Работы по адаптации объектов	
	есть/ нет	№ на плане	№ фото	Содержание	Значимо для инвалида (категория)	Содержание	Виды работ
Жилые помещения				—	—	—	—

II Заключение по зоне:

Наименование структурно-функциональной зоны	Состояние доступности* (к пункту 3.4 Акта обследования ОСИ)	Приложение		Рекомендации по адаптации (вид работы)** к пункту 4.1 Акта обследования ОСИ
		№ на плане	№ фото	
—	—	—	—	—

* указывается: ДП-В - доступно полностью всем; ДП-И (К, О, С, Г, У) – доступно полностью избирательно (указать категории инвалидов); ДЧ-В - доступно частично всем; ДЧ-И (К, О, С, Г, У) – доступно частично избирательно (указать категории инвалидов); ДУ - доступно условно, ВНД - недоступно

**указывается один из вариантов: не нуждается; ремонт (текущий, капитальный); индивидуальное решение с ТСР; технические решения невозможны – организация альтернативной формы обслуживания

Комментарий к заключению:

I Результаты обследования:

5. Санитарно-гигиенических помещений

**Муниципальное бюджетное дошкольное образовательное учреждение детский сад
общеразвивающего вида №3 г. Ардон**

PCO-Алания, Ардонский район, г. Ардон, пл. Т. Гайтова, 12 д. 9

Наименование объекта, адрес

№ п/п	Наименование функционально-планировочного элемента	Наличие элемента			Выявленные нарушения и замечания		Работы по адаптации объектов	
		есть/ нет	№ на плане	№ фото	Содержание	Значимо для инвалида (категория)	Содержание	Виды работ
5.1	Туалетная комната	Есть		10	Отсутствуют поручни и опоры, нет кнопки вызова персонала, нет крючков для одежды, костылей и других принадлежностей, нет информирующих тактильных средств, отсутствие смесителей, сушилок с сенсорными датчиками.	Всех	Установить кнопку вызова персонала, поручни и опоры, крючки для одежды, костылей и других принадлежностей, нанесение информирующие тактильные средства, приобрести смесители и сушилки с сенсорными датчиками	Индивидуальное решение с ТСР
5.2	Душевая/ ванная комната	Есть		11	Нет переносного или закрепленного на стене складного сидения, настенного поручня	К,О	Установить переносный или закрепленный на стене складное сидение, настенные поручни.	Индивидуальное решение с ТСР
5.3	Бытовая комната (гардеробная)	Есть		12	Нет информирующих тактильных средств,	Всех	Установить информирующие тактильные средства.	Индивидуальное решение с ТСР
	ОБЩИЕ требования к зоне	Не соответствует						

II Заключение по зоне:

Наименование структурно-функциональной зоны	Состояние доступности* (к пункту 3.4 Акта обследования ОСИ)	Приложение		Рекомендации по адаптации (вид работы)** к пункту 4.1 Акта обследования ОСИ
		№ на плане	№ фото	
Санитарно – гигиеническое помещение	ДЧ-И (Г, У) ВНД (К,О,С)		10,11,12,	Индивидуальное решение с ТСР

* указывается: ДП-В - доступно полностью всем; ДП-И (К, О, С, Г, У) – доступно полностью избирательно (указать категории инвалидов); ДЧ-В - доступно частично всем; ДЧ-И (К, О, С, Г, У) – доступно частично избирательно (указать категории инвалидов); ДУ - доступно условно, ВНД - недоступно

**указывается один из вариантов: не нуждается; ремонт (текущий, капитальный); индивидуальное решение с ТСР; технические решения невозможны – организация альтернативной формы обслуживания

Комментарий к заключению: Унитаз не оснащён поручнями и опорами, нет кнопки вызова персонала, нет крючков для одежды, костылей и других принадлежностей, нет информирующих тактильных средств, умывальники не оборудованы поручнями, смесителями и сушилкой с сенсорными датчиками, ванной нет переносного или закрепленного на стене складного сидения, настенного поручня.

I Результаты обследования:

6. Системы информации на объекте

**Муниципальное бюджетное дошкольное образовательное учреждение детский сад
общеразвивающего вида №3 г. Ардон**

РСО-Алания, Ардонский район, г. Ардон, пл. Т. Гайтова, 12 д. 9

Наименование объекта, адрес

№ п/п	Наименование функционально-планировочного элемента	Наличие элемента			Выявленные нарушения и замечания		Работы по адаптации объектов	
		есть/ нет	№ на плане	№ фото	Содержание	Значимо для инвалидов (категории)	Содержание	Виды работ
6.1	Визуальные средства	Нет			Отсутствуют	Всех	Разместить визуальные средства в местах движения и получения услуги	ТР
6.2	Акустические средства	Нет			Отсутствуют	«С»	Разместить акустические средства в местах движения и получения услуги	ТР
6.3	Тактильные средства	Нет			Отсутствуют	«С»	Разместить тактильные средства в местах движения и получения услуги	ТР
ОБЩИЕ требования к зоне		Не соответствует						

II Заключение по зоне:

Наименование структурно-функциональной зоны	Состояние доступности* (к пункту 3.4 Акта обследования ОСИ)	Приложение		Рекомендации по адаптации (вид работы)** к пункту 4.1 Акта обследования ОСИ
		№ на плане	№ фото	
Система информационного объекта	ВНД			ТР

* указывается: ДП-В - доступно полностью всем; ДП-И (К, О, С, Г, У) - доступно полностью избирательно (указать категории инвалидов); ДЧ-В - доступно частично всем; ДЧ-И (К, О, С, Г, У) - доступно частично избирательно (указать категории инвалидов); ДУ - доступно условно, ВНД - недоступно

**указывается один из вариантов: не нуждается; ремонт (текущий, капитальный); индивидуальное решение с ТСП; технические решения невозможны - организация альтернативной формы обслуживания

Комментарий к заключению: Разместить визуальные, акустические и тактильные средства информации в местах движения и получения услуг.

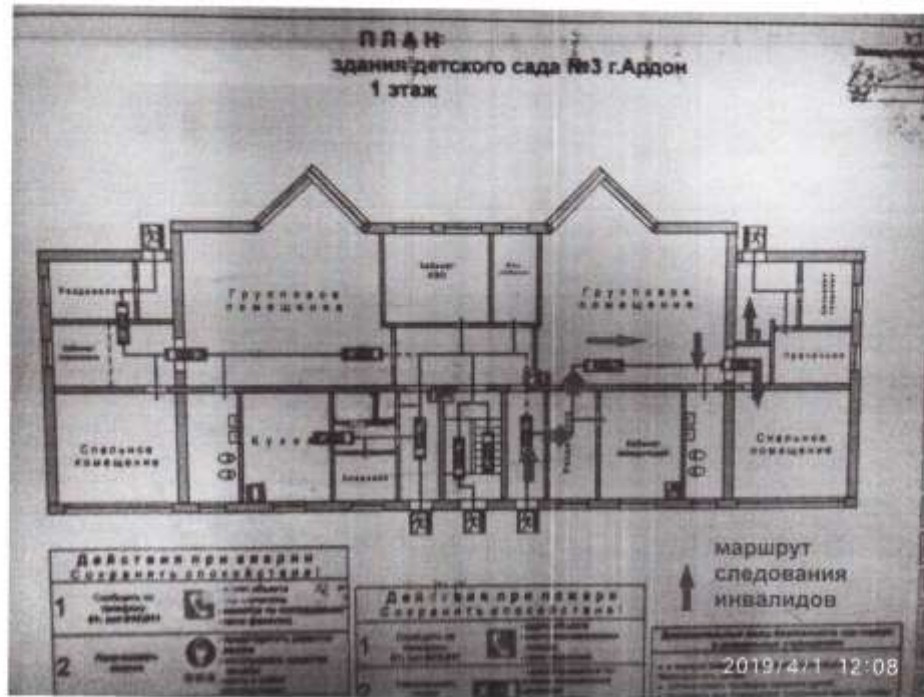


Рис.1



Рис.2



Рис.3

Территория, прилегающая к зданию



Рис.4 вход на территорию



Рис.5



Рис. 6



Рис.7

Входная площадка



Рис.8

Пути движения внутри здания



Рис.9 Пути эвакуации



Рис.10 Туалетная комната

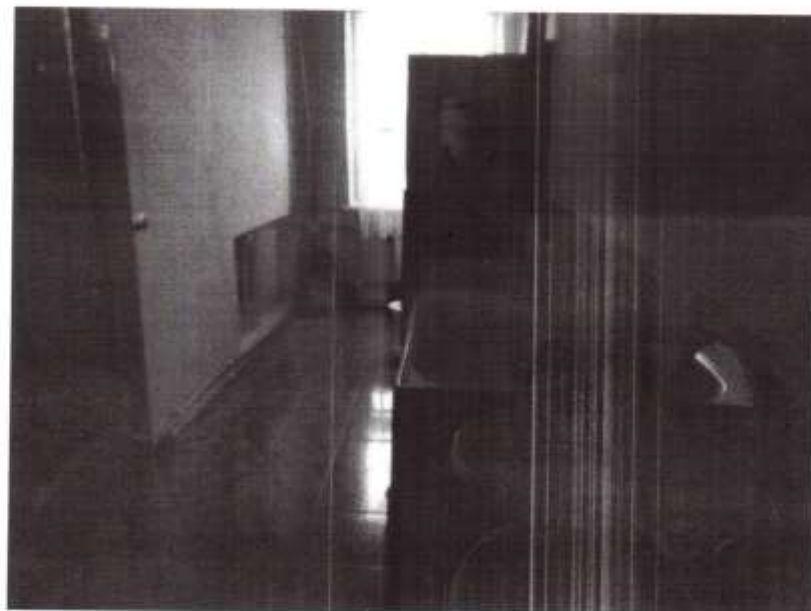


Рис.11 Санитарно-гигиеническое помещение



Рис.12 (раздевалка)



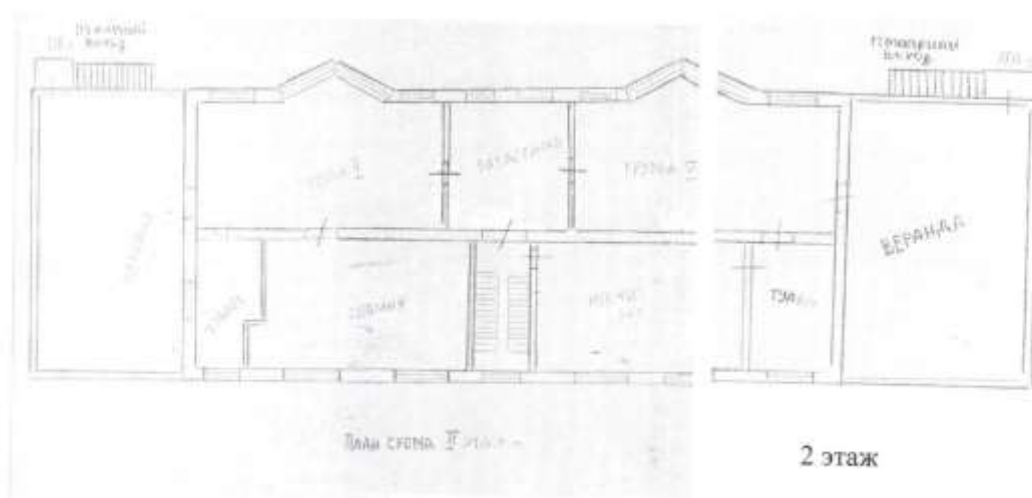
Путь движения к выходу эвакуации,
в спальное помещение



Вход в спальное помещение



Вход в физкультурно-музыкальный зал



1 этаж

