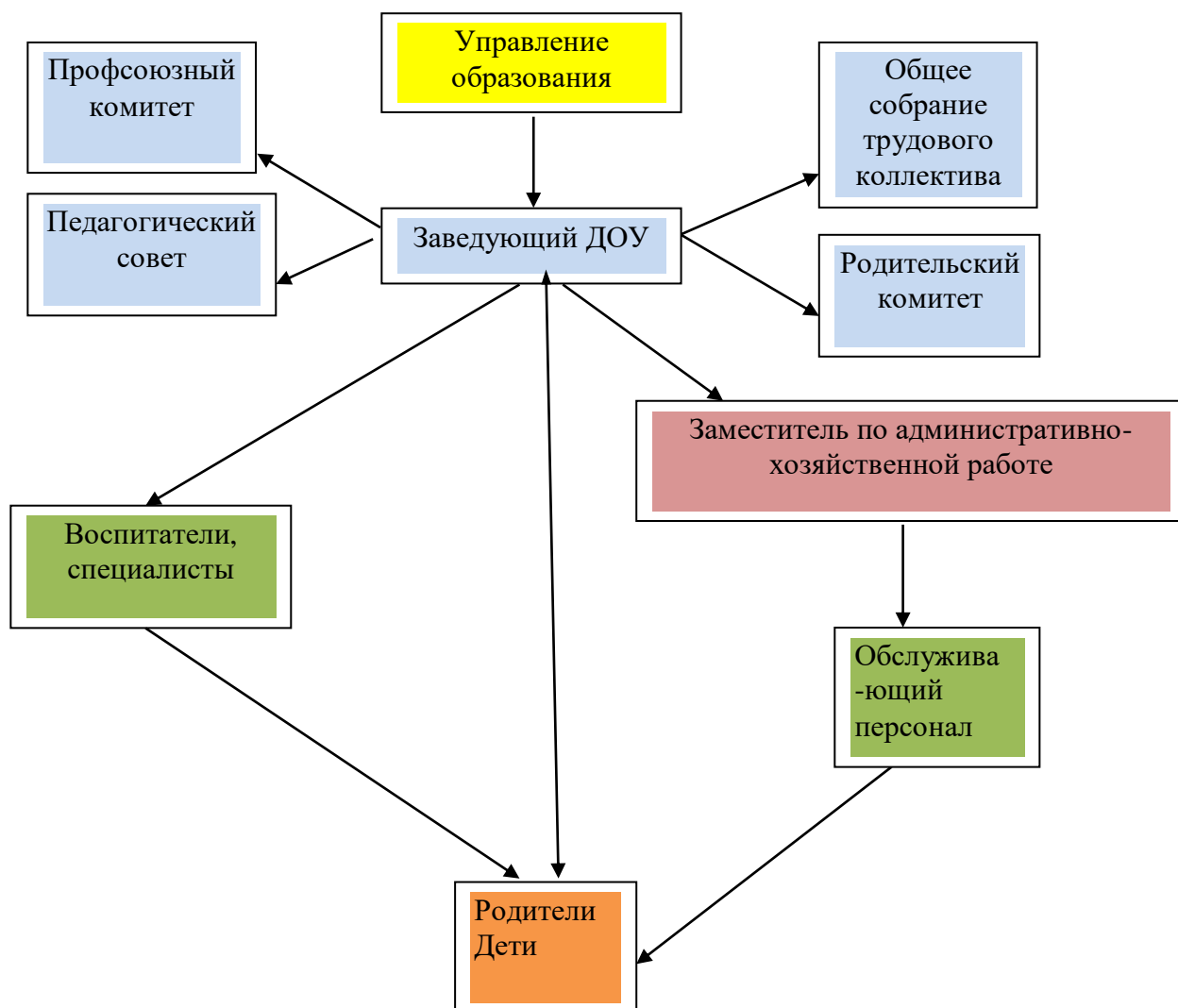


Структура и органы управления МБДОУ № 3 г. Ардон



На схеме представлена четырехуровневая организационная структура. На первом уровне управления находится Учредитель, в компетенцию которого входит круг вопросов, связанных с определением ориентиров образовательной, кадровой, финансовой политики учреждения и т.п.

На втором уровне – уровне руководителя – функционируют такие органы самоуправления, как педагогический совет, профсоюзный комитет, общее собрание трудового коллектива. Заведующий детским садом обеспечивает материальные, организационные, правовые социально-психологические условия для реализации педагогического процесса. Педагогический совет является высшим органом управления педагогической деятельности. Профсоюзный комитет и собрание трудового коллектива регулируют социально-трудовые отношения, устанавливают согласованные с руководителем меры по усилению социальной защищенности сотрудников детского сада. Родительский комитет обеспечивает постоянную связь ДОУ с родителями.

Третий уровень управления – уровень руководителей функциональных служб, к которым относятся административно-хозяйственная служба.

Завхоз отвечает за сохранение здания ДООУ и имущества, организует материально-техническое снабжение, обеспечивает чистоту и порядок в ДООУ и на участке, противопожарную охрану и организацию обслуживающего персонала.

Четвертый уровень управления осуществляют воспитатели и обслуживающий персонал. Важным является согласование всех уровней управления, взаимодействие с коллегиальными органами. Это способствует достижению целей, поставленных перед работниками ДООУ.